










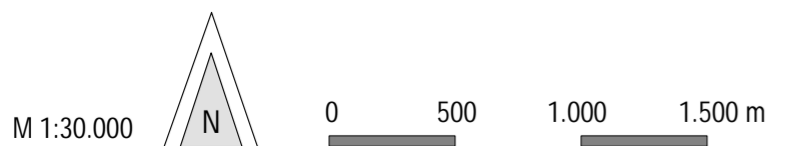
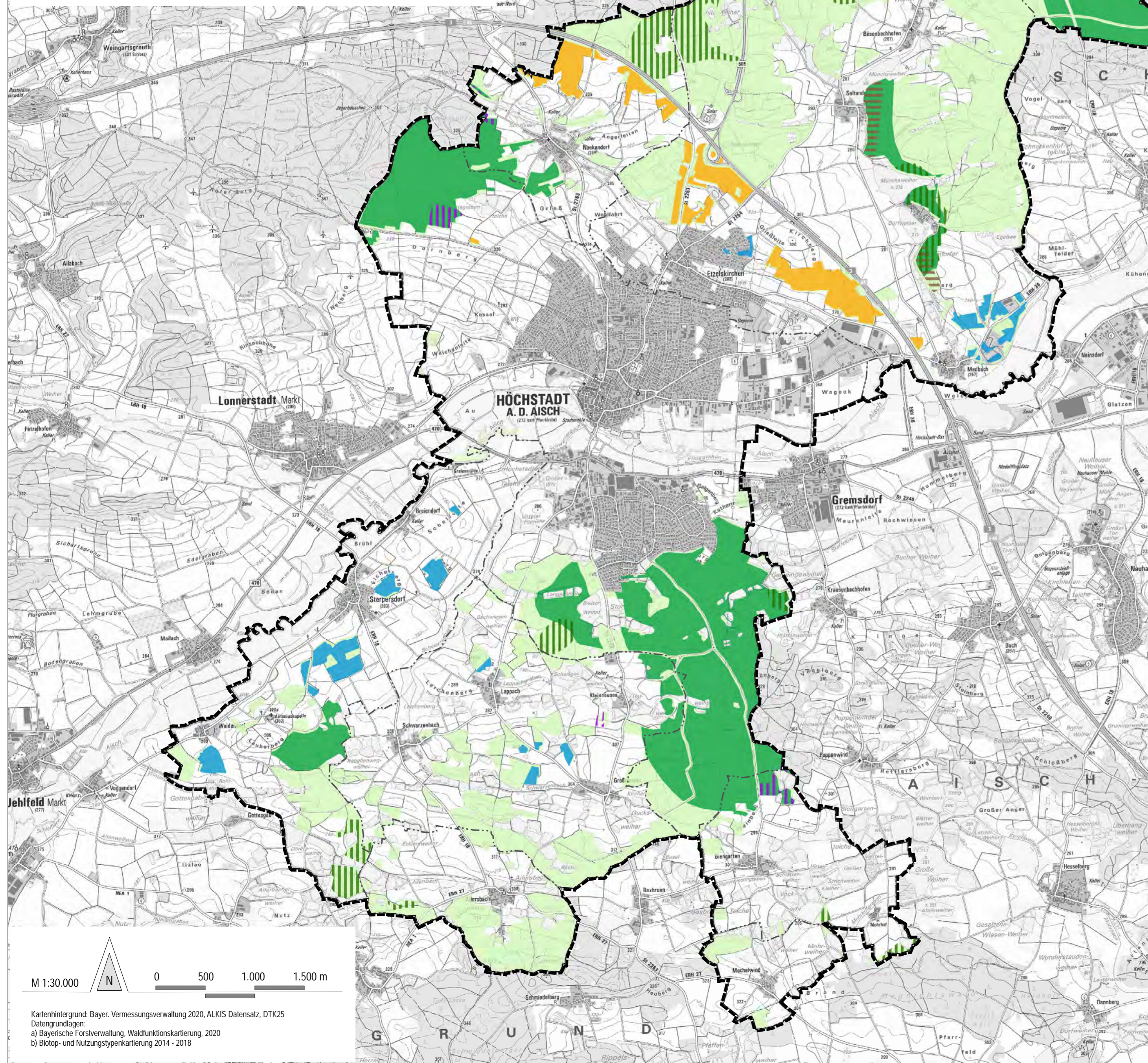
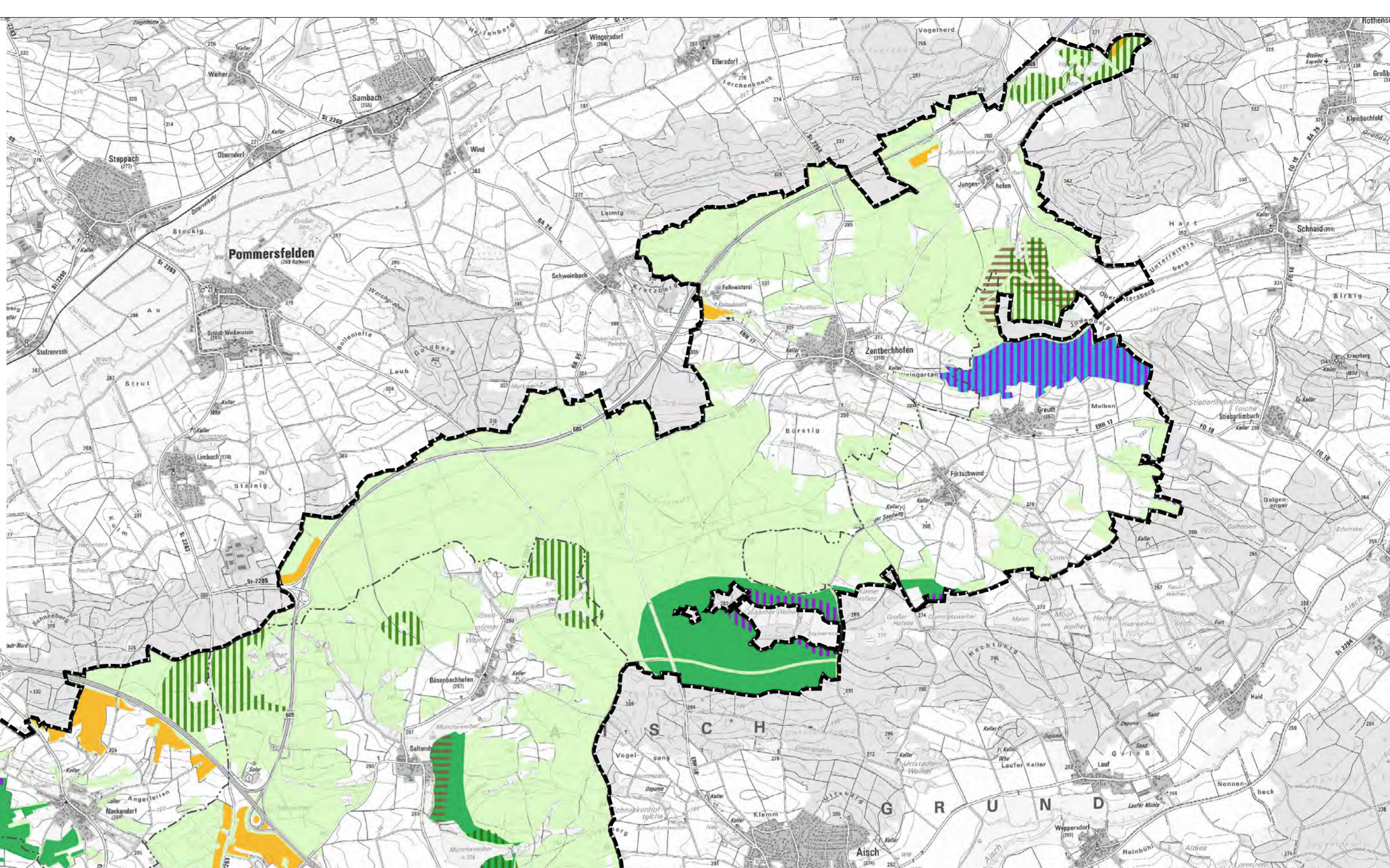
Waldfunktionskartierung

(Datengrundlage: Bayerische Landesanstalt für Wald und Forstwirtschaft, 2020)

-  Wald mit besonderer Bedeutung für die landschaftsbezogene Erholung und das Naturerleben
-  Wald mit besonderer Bedeutung für den lokalen Klimaschutz
-  Wald mit Bedeutung für den örtlichen Lärmschutz
-  Wald mit besonderer Bedeutung als Lebensraum und für die biologische Vielfalt
-  Wald mit besonderer Bedeutung für das örtliche Landschaftsbild
-  Wald mit besonderer Bedeutung für den örtlichen Bodenschutz

Sonstige Planzeichen

-  Sonstige Waldflächen im Planungsraum
-  Stadtgebiet Höchststadt a. d. Aisch
-  Gemarkungsgrenze



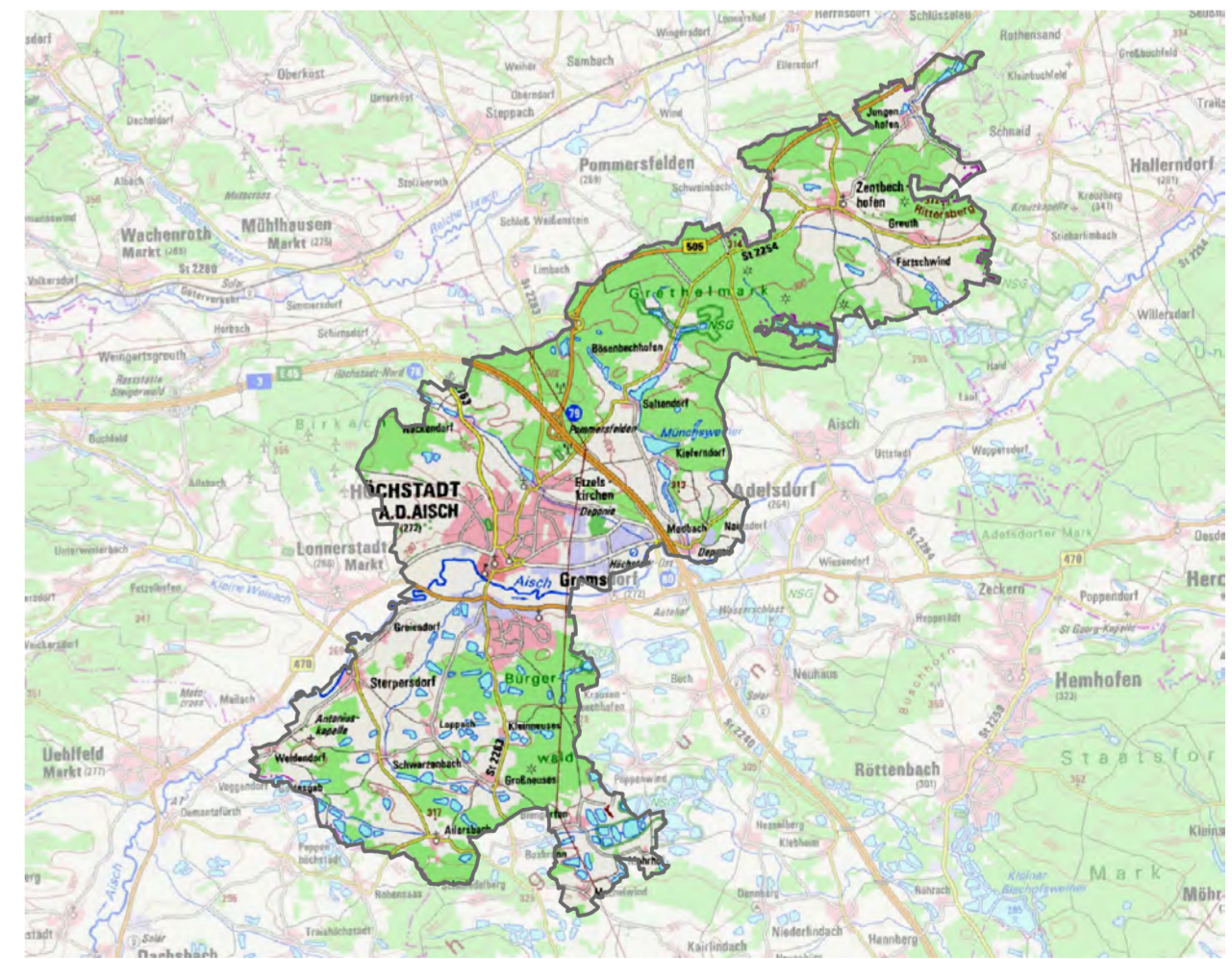
Kartenhintergrund: Bayer. Vermessungsverwaltung 2020, ALKIS Datensatz, DTK25
 Datengrundlagen:
 a) Bayerische Forstverwaltung, Waldfunktionskartierung, 2020
 b) Biotop- und Nutzungstypenkartierung 2014 - 2018



Stadt Höchststadt a. d. Aisch
 Landkreis Erlangen - Höchststadt

LANDSCHAFTSPLAN

Karte A11: Waldfunktionen



Kartengrundlage: Bayer. Vermessungsverwaltung, DTK25 2020

Planungsstand ENTWURF, 29. April 2024

Planverfasser **FLECKENSTEIN**
 Landschaftsplanung · Stadtplanung

Dipl.-Ing. (Univ.) Markus Fleckenstein
 Stadtplaner · Landschaftsarchitekt BYAK
 Pflingstgrundstraße 14 · 97816 Lohr am Main
 www.buero-fleckenstein.de

Bearbeitung
 Dipl.-Ing. (Univ.) M. Fleckenstein